



Riserva Naturale Acquerino Cantagallo



Tutte le attività di fruizione a fini didattici, sociali, ricreativi, culturali, sportivi e turistici devono essere svolte nel rispetto dell'ambiente naturale ed antropico e delle attrezzature per la fruizione della Riserva Naturale, limitando al massimo l'utilizzo di mezzi a motore e nel rispetto delle norme del Regolamento

Sentiero botanico - Cascina di Cave

A partire da Cantagallo (strada sterrata a sinistra, prima di raggiungere il paese) il percorso conduce fino al Rifugio di Cave offrendo al camminatore una panoramica guidata alla conoscenza delle piante tipiche della Riserva ed un tratto finale di monumentale bellezza, attraverso i secolari castagneti di Cave.

Tempo di percorrenza: 50 minuti circa (solo percorrenza)
Difficoltà: media, sentiero ripido

Sentiero Sorgenti del Bisenzio - Barbe

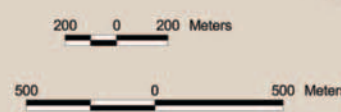
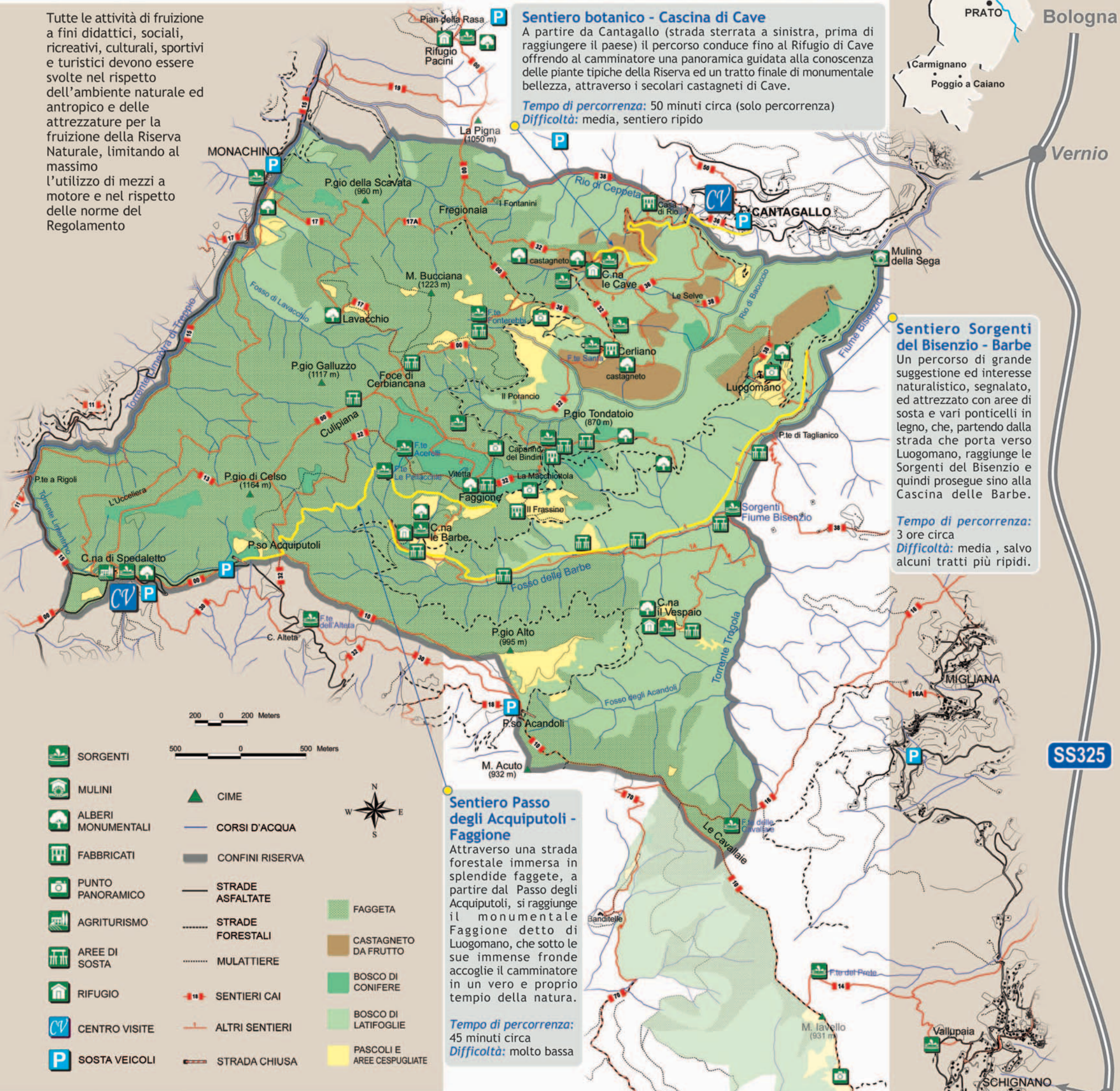
Un percorso di grande suggestione ed interesse naturalistico, segnalato, ed attrezzato con aree di sosta e vari ponticelli in legno, che, partendo dalla strada che porta verso Luogomano, raggiunge le Sorgenti del Bisenzio e quindi prosegue sino alla Cascina delle Barbe.

Tempo di percorrenza: 3 ore circa
Difficoltà: media, salvo alcuni tratti più ripidi.

Sentiero Passo degli Acquiputoli - Faggione

Attraverso una strada forestale immersa in splendide faggete, a partire dal Passo degli Acquiputoli, si raggiunge il monumentale Faggione detto di Luogomano, che sotto le sue immense fronde accoglie il camminatore in un vero e proprio tempio della natura.

Tempo di percorrenza: 45 minuti circa
Difficoltà: molto bassa



- SORGENTI
- MULINI
- ALBERI MONUMENTALI
- FABBRICATI
- PUNTO PANORAMICO
- AGRITURISMO
- AREE DI SOSTA
- RIFUGIO
- CENTRO VISITE
- SOSTA VEICOLI
- CIME
- CORSI D'ACQUA
- CONFINI RISERVA
- STRADE ASFALTATE
- STRADE FORESTALI
- MULATTIERE
- SENTIERI CAI
- ALTRI SENTIERI
- FAGGETA
- CASTAGNETO DA FRUTTO
- BOSCO DI CONIFERE
- BOSCO DI LATIFOGLIE
- PASCOLI E AREE CESPUGLIATE

